

# 令和4年度

## 事業報告書

社会福祉法人 鳥山会  
とりやまこども園  
とりやまこども園 学童クラブ

### 第一章 施設運営報告

1. 施設事業状況の推移と報告
  - ① 各クラス人数の推移

4月1日当初 (内 管外)			3月31日 (内 管外)			
年齢	園児人数		年齢	園児人数		増減
0	7名	0	0	28名		21
1	29名	0	1	32名	1	3
2	35名	0	2	35名		0
3	40名	0	3	39名		-1
4	40名	0	4	41名		1
5	42名	0	5	40名		-2
合計	193名	0	合計	215名	1	22

② 各行事報告

月	日	内容	日	内容
4	1	新入・進級を祝う集い	22	こどもの日の集い
5	13	園外保育(雨天により中止)		
6	3	歯磨き集会	13	保育参観 6月13日～7月8日まで
7	7	七夕のつどい	15	おまつりごっこ
		鶴生田園慰問(中止)		
8		夏期保育(7/19より8/31まで)		
	26,28	お泊り保育(昆虫の森、園にて宿泊)		
9	27	運動会リハーサル		
10	1	運動会(以上児のみ)	6	引き渡し訓練
	11	保育参観(10月11日から11月11日まで)		
11	8	芋煮会		
	12	七五三の日(園外保育)(雨天により中止)		
12	3	発表会(年長)	9	もちつきの日
	14	発表会(年少・中のみ撮影)	23	クリスマス会、終業式
1	4	冬期保育終了	30	新入園児説明会
	16	保育参観(1月16日から2月14日まで)		
2	3	節分のつどい	22	雪遊び遠足
3	3	ひな祭り集会	10	お別れ遠足(園外保育)
	18	卒園式		

内科検診 6月23日  
10月27日 11月17日  
歯科検診 6月25日 検診後、保護者に通知 全園児 異常なし

各月ごとに実施したもの

月1回 お誕生会 身体測定  
剣道(年長のみ) リトミック(以上児のみ)  
交通安全指導  
月2回 体育指導(以上児のみ)  
スイミング(以上児のみ)

その他行ったもの

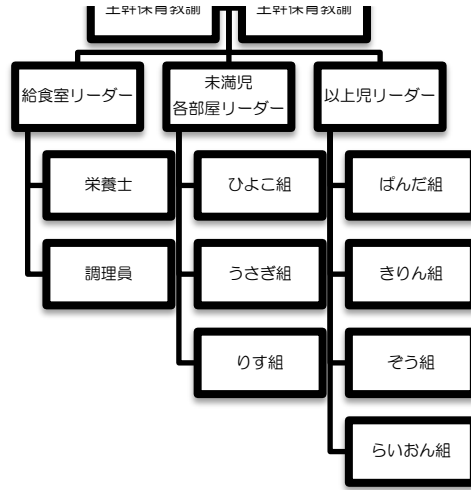
4月、7月 保育面談(希望者のみ) 12月 浦中こういちコンサート  
2月 就学前相談 2月 交通安全指導

## 第二章 職員関連報告

### 1. 職員の処遇

#### ① 各クラス構成・組織図





② 職員健康診断

令和2年11月18日

一般財団法人 日本健康管理協会 伊勢前検診プラザ  
移動診療車を招き、園にて実施

全職員対象 実施

③ 研修

園外研修  
園内研修

各種団体、企業の研修会へ参加※ 詳細は、研修報告書参照  
月一回 全体会議を実施  
その中で、各種に渡り、研修会・勉強会を実施

③ 給食

年間栄養管理  
荷重平均食料構成表

区分		穀類	いも類	砂糖類	菓子類	油脂類	種実類	豆類	魚介類	肉類	卵類	乳類	野菜類	果実類	海藻類	嗜好飲料類	調味料類	調味加工品類
未満児	標数量 (g)	39.0	9.0	2.0	12.0	1.0	1.0	6.0	11.0	17.0	1.0	45.0	75.0	28.0	1.0	1.0	11.0	1.0
	績数量 (g)	46.0	10.0	2.0	13.0	1.0	0.1	13.0	13.0	20.0	2.0	38.0	82.0	31.0	1.0	2.0	13.0	0.2
以上児	標数量 (g)	48.0	13.0	2.0	8.0	1.0	1.0	8.0	13.0	22.0	2.0	56.0	94.0	29.0	1.0	1.0	14.0	1.0
	績数量 (g)	57.0	12.0	3.0	7.0	1.0	0.2	16.0	17.0	25.0	3.0	44.0	###	27.0	2.0	2.0	16.0	0.2

給与栄養量表

区分	エネルギー		たんぱく質	脂質	カルシウム	鉄	ビタミンA	ビタミンB1	ビタミンB2	ビタミンC	食塩相当量	食物繊維総量	エネルギー比	炭水化物比	たんぱく質比	脂質比
	単位	値														
未満児	目標数値	475	23.0	16.0	175	2.30	200	0.25	0.27	18	1.5	3.6	60.0%	15.0%	25.0%	
	実績数値	397	14.8	12.3	116	1.60	110	0.22	0.22	22	1.8	4.1	61.0%	15.0%	28.0%	
以上児	目標数値	510	24.0	16.0	239	2.40	225	0.28	0.36	18	1.8	3.6	60.0%	15.0%	25.0%	
	実績数値	440	17.6	13.8	134	1.90	132	0.27	0.26	26	2.1	4.9	60.0%	16.0%	28.0%	

④ 特別保育事業

・ 一時保育

※ 述べ人数での統計

実施月	勤務形態等		緊急・一時的		私的理由等		小計		合計	開所日数	利用料収入
	4H未満	4H以上	4H未満	4H以上	4H未満	4H以上	4H未満	4H以上			
4月	0人	1人	0人	0人	2人	8人	1.0人	9人	10人	25日	25,000円
5月	0人	0人	0人	0人	3人	10人	1.5人	10人	12人	23日	28,750円
6月	0人	0人	0人	0人	13人	16人	6.5人	16人	23人	26日	54,850円
7月	0人	3人	0人	0人	21人	18人	10.5人	21人	32人	25日	73,850円

8月	1人	1人	2人	0人	15人	6人	9.0人	7人	16人	26日	36,150円
9月	5人	0人	0人	6人	3人	7人	4.0人	13人	17人	24日	42,500円
10月	1人	0人	6人	10人	12人	1人	9.5人	11人	21人	25日	51,250円
11月	3人	0人	2人	20人	16人	4人	10.5人	24人	35人	24日	86,250円
12月	0人	0人	0人	7人	12人	6人	6.0人	13人	19人	24日	47,500円
1月	0人	0人	0人	0人	9人	1人	4.5人	1人	5.5人	23日	13,750円
2月	0人	0人	2人	0人	14人	2人	8.0人	2人	10人	21日	25,000円
3月	0人	0人	0人	0人	12人	4人	6.0人	4人	10人	26日	25,000円
合計	5人	2.5人	6人	21.5人	66人	41.5人	77.0人	131人	208人	292日	509,850円

総計	
勤務形態等	7.5人
緊急・一時的	27.5人
私的理由等	108人
計	142.5

- ・ 延長保育(標準、18時以降のみ)

※ 半日利用は、0.5で計算

利用者		4月	5月	6月	7月	8月	9月	10月	11月	12月	1月	2月	3月	年度合計	前年
	利用者	50	59	82	68	35	60	61	62	66	46	60	65	714	404

- ・ 休日保育 月別登録者と利用者数

利用者		4月	5月	6月	7月	8月	9月	10月	11月	12月	1月	2月	3月	年度合計	前年
	登録者	23	26	28	31	33	33	34	37	37	37	44	44	407	354
	利用者	13	19	16	26	13	29	29	34	18	21	35	30	283	233

- ・ 病児保育(体調不良対応型)

利用者		4月	5月	6月	7月	8月	9月	10月	11月	12月	1月	2月	3月	年度合計	前年
	利用者	17	15	13	20	20	25	16	28	25	18	22	20	239	106

### 第三章 施設・備品・設備等

1. 施設整備等 ※ 特記すべきものを挙げる

- ① ハードウェア  
休憩室の改修  
ipadの購入

- ② ソフトウェア

2. 災害・防犯対策

- ① 避難訓練  
毎月 一回実施 詳細は、避難訓練計画表綴り内の実施報告書参照  
避難訓練と同時に消火訓練も実施
- ② 交通安全指導  
毎月 一回実施  
2度 市役所職員、警察署員を招き、交通安全指導を受ける  
各月の詳細は、報告書参照
- ③ 防犯対策  
警備会社による巡回・警備システムの点検  
防犯訓練・防犯教室の開催  
太田警察地域安全課より講師を派遣して頂き、職員向け・園児向けに実施

## 第四章 地域との連携・協力・交流

### 1. 地域社会との関係

- ・ライブラリーいないいないばあ(子育て支援拠点事業)  
地域の保護者の方々に、園所有の蔵書を貸し出しする事業を実施。  
貸し出しと共に、様々な遊び・製作・読み聞かせなどを行い、子育て支援の一環として実施している。  
活動実績  
毎週5回 各回 10名ほどの参加者  
月別利用者、登録者数は、下記参照
- ・詳細は、巻末資料参照
- ・各種行事について  
各種行事(運動会等)の練習、本番に対するご理解願いの通知  
各種行事への参加(運動会、納涼祭等)
- ・地域行事への参加・協力  
中町の神輿担ぎ、休憩所として提供(中止)
- ・近隣施設への慰問  
特別養護老人ホーム 鶴生田園への慰問(年長児)(中止)

## 第五章 その他報告事項