

令和3年度

事業報告書

社会福祉法人 鳥山会
とりやまこども園
とりやまこども園 学童クラブ

第一章 施設運営報告

1. 施設事業状況の推移と報告
 - ① 各クラス人数の推移

4月1日当初 (内 管外)			3月31日 (内 管外)			
年齢	園児人数		年齢	園児人数	増減	
0	3名	0	0	25名		22
1	31名	0	1	34名	1	3
2	39名	0	2	37名		-2
3	45名	0	3	42名		-3
4	41名	0	4	42名		1
5	46名	0	5	46名		0
合計	205名	0	合計	226名	1	21

② 各行事報告

月	日	内容	日	内容
4	2	新入・進級を祝う集い	23	こどもの日の集い
5	14	園外保育		
6	4	歯磨き集会	10	保育参観(中止)
7	7	七夕のつどい	9	おまつりごっこ
		鶴生田園慰問(中止)		
		27.28 お泊り保育(10月の年長行事へ移行)		
8		夏期保育(7/23より8/31まで)		
9	29	運動会リハーサル		
10	1	運動会(りす・年少のみ)	2	運動会(年中・長のみ)
	7	引き渡し訓練	29	うきうきわくわくディ
11	12	七五三の日(園外保育)		
12	5	お遊戯会(年長)	9	おゆうぎ会(2~4歳撮影会)
	10	もちつきの日	24	クリスマス会、終業式
1	4	冬期保育終了	26	新入园児説明会
2	3	節分のつどい	18	雪遊び遠足
3	3	ひな祭り集会	11	お別れ遠足(園外保育)
	13	卒園式		

内科検診 6月23日 11月2日 12月8日
 歯科検診 6月23日 検診後、保護者に通知 全園児 異常なし

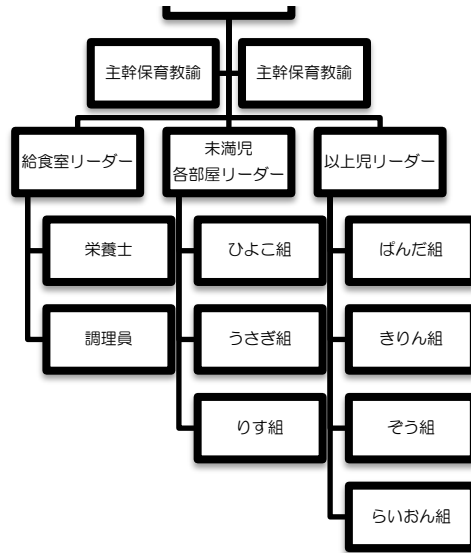
各月ごとに実施したもの
 月1回 お誕生会 身体測定
 剣道(年長のみ) リトミック(以上児のみ)
 交通安全指導
 月2回 体育指導(以上児のみ)
 スイミング(以上児のみ)
 その他行ったもの
 4月、7月 保育面談(中止) 6月、2月 観劇(中止)
 2月 就学前相談 2月 交通安全指導

第二章 職員関連報告

1. 職員の処遇

① 各クラス構成・組織図





② 職員健康診断

令和2年11月18日

一般財団法人 日本健康管理協会 伊勢前検診プラザ
移動診療車を招き、園にて実施

全職員対象 実施

③ 研修

園外研修
園内研修

各種団体、企業の研修会へ参加※ 詳細は、研修報告書参照
月一回 全体会議を実施
その中で、各種に渡り、研修会・勉強会を実施

③ 給食

年間栄養管理
荷重平均食料構成表

区分		穀類	いも類	砂糖類	菓子類	油脂類	種実類	豆類	魚介類	肉類	卵類	乳類	野菜類	果実類	海藻類	嗜好飲料類	調味料類	調味加工品類
未満児	標数量 (g)	39.0	9.0	2.0	12.0	1.0	1.0	6.0	11.0	17.0	1.0	45.0	75.0	28.0	1.0	1.0	11.0	1.0
	績数量 (g)	46.0	10.0	2.0	13.0	1.0	0.1	13.0	13.0	20.0	2.0	38.0	82.0	31.0	1.0	2.0	13.0	0.2
以上児	標数量 (g)	48.0	13.0	2.0	8.0	1.0	1.0	8.0	13.0	22.0	2.0	56.0	94.0	29.0	1.0	1.0	14.0	1.0
	績数量 (g)	57.0	12.0	3.0	7.0	1.0	0.2	16.0	17.0	25.0	3.0	44.0	###	27.0	2.0	2.0	16.0	0.2

給与栄養量表

区分	エネルギー	たんぱく質	脂質	カルシウム	鉄	ビタミンA	ビタミンB1	ビタミンB2	ビタミンC	食塩相当量	食物繊維総量	エネルギー比	たんぱく質比	脂質比	
												%	%	%	
未満児	目標数値	475	23.0	16.0	175	2.30	200	0.25	0.27	18	1.5	3.6	60.0%	15.0%	25.0%
	実績数値	397	14.8	12.3	116	1.60	110	0.22	0.22	22	1.8	4.1	61.0%	15.0%	28.0%
以上児	目標数値	510	24.0	16.0	239	2.40	225	0.28	0.36	18	1.8	3.6	60.0%	15.0%	25.0%
	実績数値	440	17.6	13.8	134	1.90	132	0.27	0.26	26	2.1	4.9	60.0%	16.0%	28.0%

④ 特別保育事業

・ 一時保育

※ 述べ人数での統計

実施月	勤務形態等		緊急・一時的		私的理由等		小計		合計計	開所日数	利用料収入
	4H未満	4H以上	4H未満	4H以上	4H未満	4H以上	4H未満	4H以上			
4月	人	3人	0人	0人	6人	2人	3.0人	5人	8人	25日	20,000円
5月	人	人	0人	0人	6人	3人	3.0人	3人	6人	22日	15,000円

6月	人	人	0人	0人	5人	7人	2.5人	7人	10人	26日	23,750円
7月	人	人	0人	0人	3人	4人	1.5人	4人	6人	25日	13,750円
8月	人	人	0人	0人	人	人	0.0人	0人	0人	日	0円
9月	4人	14人	0人	0人	人	4人	2.0人	18人	20人	24日	50,000円
10月	4人	13人	0人	人	7人	7人	5.5人	20人	26人	26日	58,150円
11月	4人	1人	0人	0人	3人	2人	3.5人	3人	7人	24日	16,250円
12月	人	2人	0人	0人	2人	2人	1.0人	4人	5人	24日	12,500円
1月	人	2人	0人	0人	2人	4人	1.0人	6人	7人	23日	17,500円
2月	人	人	0人	0人	2人	2人	1.0人	2人	3人	22日	7,500円
3月	2人	6人	0人	0人	5人	8人	3.5人	14人	18人	26日	43,750円
合計	7人	20.5人	0人	0人	20.5人	22.5人	27.5人	86人	113.5人	267日	278,150円

総計	
勤務形態等	27.5人
緊急・一時的	0人
私的理由等	43人
計	70.5

- ・ 延長保育(標準、18時以降のみ)

※ 半日利用は、0.5で計算

利用者		4月	5月	6月	7月	8月	9月	10月	11月	12月	1月	2月	3月	年度合計	前年
利用者		44	31	41	34	24	45	26	33	34	25	29	45	411	404

- ・ 休日保育 月別登録者と利用者数

利用者		4月	5月	6月	7月	8月	9月	10月	11月	12月	1月	2月	3月	年度合計	前年
登録者		19	22	23	28	29	30	30	33	35	35	35	35	354	373
利用者		20	10	12	28	6	18	16	31	16	24	29	23	233	281

- ・ 病児保育(体調不良対応型)

利用者		4月	5月	6月	7月	8月	9月	10月	11月	12月	1月	2月	3月	年度合計	前年
利用者		6	6	8	15	1	7	10	18	10	8	8	9	106	78

第三章 施設・備品・設備等

1. 施設整備等 ※ 特記すべきものを挙げる

① ハードウェア
0歳児、1歳児、壁修繕

② ソフトウェア

2. 災害・防犯対策

① 避難訓練
毎月 一回実施 詳細は、避難訓練計画表綴り内の実施報告書参照
避難訓練と同時に消火訓練も実施

② 交通安全指導
毎月 一回実施
2度 市役所職員、警察署員を招き、交通安全指導を受ける
各月の詳細は、報告書参照

③ 防犯対策
警備会社による巡回・警備システムの点検
防犯訓練・防犯教室の開催
太田警察地域安全課より講師を派遣して頂き、職員向け・園児向けに実施

第四章 地域との連携・協力・交流

1. 地域社会との関係

- ・ライブラリーいないいないばあ(子育て支援拠点事業)
地域の保護者の方々に、園所有の蔵書を貸し出しする事業を実施。
貸し出しと共に、様々な遊び・製作・読み聞かせなどを行い、子育て支援の一環として実施している。
活動実績
毎週5回 各回 10名ほどの参加者
月別利用者、登録者数は、下記参照

参加者実績 ※ 利用人数は述べ人数

参加人数		4月	5月	6月	7月	8月	9月	10月	11月	12月	1月	2月	3月	合計	前年度比較	
0歳	登録人数	27	6	3	4	3	9	3	14	4	4	2	0	79	-2	
	利用人数	親	0	3	45	42	32	63	66	66	73	69	75	90	624	0
		子	0	4	52	52	41	75	72	72	76	73	80	94	691	0
1歳	登録人数	24	4	3	4	1	1	1	0	3	0	0	0	41	4	
	利用人数	親	0	1	25	33	29	50	51	49	33	32	35	31	369	0
		子	0	1	25	33	29	51	51	49	32	33	35	31	370	0
2歳	登録人数	12	0	2	1	1	0	0	0	0	0	0	0	16	2	
	利用人数	親	0	0	9	10	9	6	4	5	6	4	4	6	63	0
		子	0	0	9	11	9	6	4	5	6	4	4	7	65	0
登録者合計			63	10	8	9	5	10	4	14	7	4	2	136	2	
利用者合計			0	5	86	96	79	132	127	126	114	110	119	132	2239	-1112

- ・各種行事について
各種行事(運動会等)の練習、本番に対するご理解願いの通知
各種行事への参加(運動会、納涼祭等)
- ・地域行事への参加・協力
中町の神輿担ぎ、休憩所として提供(中止)
- ・近隣施設への慰問
特別養護老人ホーム 鶴生田園への慰問(年長児)(中止)

第五章 その他報告事項