

令和元年度

事業報告書

社会福祉法人 鳥山会
とりやまこども園
とりやまこども園 学童クラブ

第一章 施設運営報告

1. 施設事業状況の推移と報告

① 各クラス人数の推移

4月1日当初 (内 管外)			3月31日 (内 管外)			
年齢	園児人数		年齢	園児人数	増減	
0	10名	1	0	29名	2	19
1	31名	0	1	37名		6
2	39名	1	2	39名	1	0
3	48名	2	3	47名	1	-1
4	40名	1	4	40名	1	0
5	44名	0	5	45名		1
合計	212名	5	合計	237名	5	25

② 各行事報告

月	日	内容	日	内容
4	3	入園式	27	子どもの日の集会
5	11	園外保育	18	親子遠足(渋川スカイランドパーク)
6	4	歯磨き集会	10	保育参観
	21	観劇(三匹のこぶた)	24	交通安全教室
7	6	七夕の日	13	納涼祭
	24	鶴生田園慰問		
		27.28 お泊り保育		
8		夏期保育(7/23より8/31まで)		
9	15	敬老の日の集会		
10	2	運動会リハーサル	6	運動会
	12	引き渡し訓練		
11	12	マラソン大会	15	七五三の日(園外保育)
	21	お遊戯会リハーサル	22	お遊戯会リハーサル
12	1	お遊戯会	7	もちつき大会
	21	クリスマス会、終業式		
1	4	冬期保育終了	21	保育参観
2	1	節分の日の集会	8	新入園児説明会
	5	保育参観	7	保育参観
	22	雪遊び遠足		おやつ作り
3	1	ひな祭り集会	5	お別れ遠足
	13	交通安全教室	15	お別れ会
	23	卒園式		

内科検診 5月21日 6月24日

11月11日 12月24日

歯科検診 5月29日 検診後、保護者に通知

全園児 異常なし

各月ごとに実施したもの

月1回 お誕生会 身体測定

剣道(年長のみ) リトミック(以上児のみ)

交通安全指導

月2回 体育指導(以上児のみ)

スイミング(以上児のみ)

その他行ったもの

4月、7月 保育面談(希望者)

6月、2月 観劇

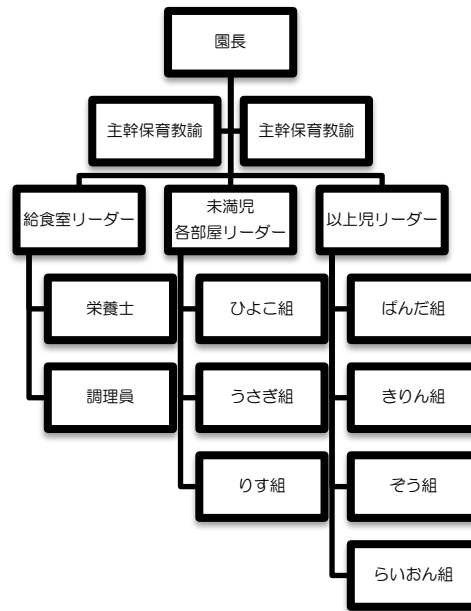
2月 就学前相談

6月、2月 交通安全指導

第二章 職員関連報告

1. 職員の処遇

① 各クラス構成・組織図



② 職員健康診断

平成30年11月8日

一般財団法人 日本健康管理協会 伊勢前検診プラザ
移動診療車を招き、園にて実施

全職員対象 実施

③ 研修

園外研修
園内研修

各種団体、企業の研修会へ参加※ 詳細は、研修報告書参照
月一回 全体会議を実施
その中で、各種に渡り、研修会・勉強会を実施

③ 給食

年間栄養管理
荷重平均食料構成表

区分	穀類	いも類	砂糖類	菓子類	油脂類	種実類	豆類	魚介類	肉類	卵類	乳類	野菜類	果実類	海藻類	嗜好飲料類	調味料類	調味加工品類
未満児	標数量 (g)	0.0	0.0	0.0	0.0	0.0	0.0	0.0	0.0	0.0	0.0	0.0	0.0	0.0	0.0	0.0	0.0
	績数量 (g)	0.0	0.0	0.0	0.0	0.0	0.0	0.0	0.0	0.0	0.0	0.0	0.0	0.0	0.0	0.0	0.0
以上児	標数量 (g)	0.0	0.0	0.0	0.0	0.0	0.0	0.0	0.0	0.0	0.0	0.0	0.0	0.0	0.0	0.0	0.0
	績数量 (g)	0.0	0.0	0.0	0.0	0.0	0.0	0.0	0.0	0.0	0.0	0.0	0.0	0.0	0.0	0.0	0.0

給与栄養量表

区分	エネルギー	たんぱく質	脂質	カルシウム	鉄	ビタミンA	ビタミンB1	ビタミンB2	ビタミンC	食塩相当量	食物繊維総量	エネルギー比	たんぱく質比	脂質比	
	単位	kcal	g	g	mg	mg	μg	mg	mg	g	g				%
未満児	目標数値	506	17	15.4	232	2.4	200	0.3	0.3	21	2	3.7			
	実績数値	415	15	13.1	129	1.7	139	0.2	0.2	21	1.8	4.1	59.00%	14.00%	28.00%
以上児	目標数値	522	18	15.9	289	2.8	225	0.4	0.4	23	2	4.5			
	実績数値	488	18	15.7	154	2	170	0.3	0.3	25	2.2	4.9	55.00%	15.00%	30.00%

④ 特別保育事業

・ 一時保育

※ 述べ人数での統計

実施月	勤務形態等		緊急・一時的		私的理由等		小計		合計	開所日数	利用料収入
	4H未満	4H以上	4H未満	4H以上	4H未満	4H以上	4H未満	4H以上	計		
4月	6人	6人	0人	0人	5人	0人	6人	6人	12人	24日	28,750円
5月	8人	2人	0人	0人	3人	6人	6人	8人	14人	22日	33,750円
6月	11人	0人	0人	0人	13人	5人	12人	5人	17人	21日	42,650円
7月	19人	7人	0人	0人	13人	19人	16人	26人	42人	26日	96,600円
8月	12人	10人	0人	0人	14人	27人	13人	37人	50人	26日	110,650円
9月	19人	12人	0人	0人	10人	16人	15人	28人	43人	23日	97,850円
10月	14人	22人	0人	0人	11人	28人	13人	50人	63人	26日	147,500円
11月	24人	25人	0人	0人	10人	10人	17人	35人	52人	24日	130,000円
12月	24人	28人	0人	0人	8人	15人	16人	43人	59人	26日	146,800円
1月	12人	28人	0人	0人	6人	13人	9人	41人	50人	23日	125,000円
2月	15人	39人	0人	0人	8人	9人	12人	48人	60人	23日	148,750円
3月	11人	27人	0人	0人	9人	8人	10人	35人	45人	25日	112,500円
合計	87.5人	206人	0人	0人	55人	156人	143人	362人	504.5人	289日	1,220,800円

総計	
勤務形態等	249.75
緊急・一時的	0
私的理由等	183.5
計	433.25

・ 延長保育(標準、18時以降のみ)

※ 半日利用は、0.5で計算

利用者	4月	5月	6月	7月	8月	9月	10月	11月	12月	1月	2月	3月	年度合計	前年
	利用者	24	19	23	26	21	25	20	24	25	16	30	34	287

・ 休日保育 月別登録者と利用者数

利用者	4月	5月	6月	7月	8月	9月	10月	11月	12月	1月	2月	3月	年度合計	前年
	登録者	30	35	39	49	50	63	66	69	74	74	79	81	709
利用者	28	26	16	26	5	40	27	30	14	21	32	20	285	223

・ 病児保育(体調不良対応型)

利用者	4月	5月	6月	7月	8月	9月	10月	11月	12月	1月	2月	3月	年度合計	前年
	利用者	12	16	19	16	16	27	10	22	31	9	7		185

※ 看護師が産休・育休のため、9月以降実施なし

第三章 施設・備品・設備等

1. 施設整備等 ※ 特記すべきものを挙げる

- ① ハードウェア
園庭一部改修
LED照明(保育室)

- ② ソフトウェア

2. 災害・防犯対策

- ① 避難訓練
毎月 一回実施 詳細は、避難訓練計画表綴り内の実施報告書参照
避難訓練と同時に消火訓練も実施
- ② 交通安全指導
毎月 一回実施
2度 市役所職員、警察署員を招き、交通安全指導を受ける
各月の詳細は、報告書参照
- ③ 防犯対策
警備会社による巡回・警備システムの点検
防犯訓練・防犯教室の開催
太田警察地域安全課より講師を派遣して頂き、職員向け・園児向けに実施

第四章 地域との連携・協力・交流

1. 地域社会との関係

- ・ライブラリーいないいないばあ(子育て支援拠点事業)
地域の保護者の方々に、園所有の蔵書を貸し出しする事業を実施。
貸し出しと共に、様々な遊び・製作・読み聞かせなどを行い、子育て支援の一環として実施している。
活動実績
毎週5回 各回 20名ほどの参加者
月別利用者、登録者数は、下記参照

参加者実績

※ 利用人数は述べ人数

参加人数		4月	5月	6月	7月	8月	9月	10月	11月	12月	1月	2月	3月	合計	前年度比較	
0歳	登録人数	20	6	9	7	4	12	4	5	8	8	1	0	84	84	
	利用人数	親	37	66	81	78	38	92	92	87	84	103	88	18	864	864
		子	45	76	89	97	52	97	92	99	93	128	112	21	1001	1001
1歳	登録人数	12	10	3	1	0	7	0	1	0	0	0	0	34	34	
	利用人数	親	23	41	47	49	14	41	36	32	27	21	24	5	360	360
		子	23	50	52	55	14	51	48	39	35	29	33	7	436	436
2歳	登録人数	9	0	3	1	1	1	0	1	0	0	0	0	16	16	
	利用人数	親	19	35	36	55	41	30	17	16	18	25	24	4	320	320
		子	19	35	36	55	41	30	17	16	18	25	24	4	320	320
登録者合計			41	16	15	9	5	20	4	7	8	1	0	134	-26	
利用者合計			87	161	177	207	107	178	157	154	146	182	169	32	-1318	

- ・各種行事について
各種行事(運動会等)の練習、本番に対するご理解願いの通知
各種行事への参加(運動会、納涼祭等)
- ・地域行事への参加・協力
中町の神輿担ぎ、休憩所として提供
- ・近隣施設への慰問
特別養護老人ホーム 鶴生田園への慰問(年長児)

第五章 その他報告事項