

平成30年度

事業報告書

社会福祉法人 鳥山会
とりやまこども園
とりやまこども園 学童クラブ

第一章 施設運営報告

1. 施設事業状況の推移と報告

① 各クラス人数の推移

4月1日当初 (内 管外)			3月31日 (内 管外)			
年齢	園児人数		年齢	園児人数	増減	
0	4名	1	0	28名	2	24
1	36名	0	1	37名		1
2	38名	1	2	40名	1	2
3	40名	2	3	41名	1	1
4	43名	1	4	43名	1	0
5	49名	0	5	49名		0
合計	210名	5	合計	238名	5	28

② 各行事報告

月	日	内容	日	内容
4	3	入園式	27	子どもの日の集会
5	11	園外保育	18	親子遠足(渋川スカイランドパーク)
6	4	歯磨き集会	10	保育参観
	21	観劇(三匹のこぶた)	24	交通安全教室
7	6	七夕の日	13	納涼祭
	24	鶴生田園慰問		
		27,28 お泊り保育		
8		夏期保育(7/23より8/31まで)		
9	15	敬老の日の集会		
10	2	運動会リハーサル	6	運動会
	12	引き渡し訓練		
11	12	マラソン大会	15	七五三の日(園外保育)
	21	お遊戯会リハーサル	22	お遊戯会リハーサル
12	1	お遊戯会	7	もちつき大会
	21	クリスマス会、終業式		
1	4	冬期保育終了	21	保育参観
2	1	節分の日の集会	8	新入園児説明会
	5	保育参観	7	保育参観
	22	雪遊び遠足		おやつ作り
3	1	ひな祭り集会	5	お別れ遠足
	13	交通安全教室	15	お別れ会
	23	卒園式		

内科検診 5月22日 全園児 異常なし
 10月30日
 歯科検診 5月17日 検診後、保護者に通知

各月ごとに実施したもの

月1回 お誕生会 身体測定
 剣道(年長のみ) リトミック(以上児のみ)
 交通安全指導
 月2回 体育指導(以上児のみ)
 スイミング(以上児のみ)

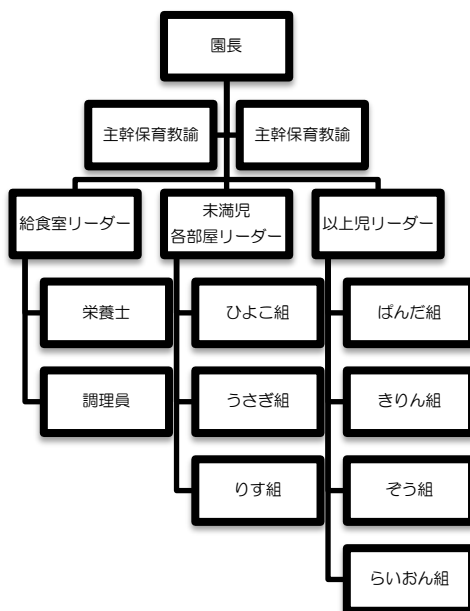
その他行ったもの

4月、7月 保育面談(希望者) 6月、2月 観劇
 2月 就学前相談 6月、2月 交通安全指導

第二章 職員関連報告

1. 職員の処遇

① 各クラス構成・組織図



② 職員健康診断

平成30年11月8日

一般財団法人 日本健康管理協会 伊勢前検診プラザ
移動診療車を招き、園にて実施

全職員対象 実施

③ 研修

園外研修
園内研修

各種団体、企業の研修会へ参加※ 詳細は、研修報告書参照
月一回 全体会議を実施
その中で、各種に渡り、研修会・勉強会を実施

③ 給食

年間栄養管理
荷重平均食料構成表

区分	穀類	いも類	砂糖類	菓子類	油脂類	種実類	豆類	魚介類	肉類	卵類	乳類	野菜類	果実類	海藻類	嗜好飲料類	調味料類	調味加工品類	
未満児	標数量 (g)	46.0	13.0	3.0	9.0	2.0	0.1	10.5	9.5	9.0	4.0	55.0	55.0	33.0	1.0	5.0	12.0	0.0
	績数量 (g)	43.3	20.4	2.1	4.9	1.7	0.4	8.3	11.8	12.4	4.4	58.8	67.4	36.0	1.5	1.2	15.0	0.0
以上児	標数量 (g)	53.0	27.0	4.0	0.4	10.0	4.0	14.0	12.0	11.0	6.0	63.0	71.0	26.0	1.0	2.0	12.0	0.0
	績数量 (g)	64.3	23.1	2.6	2.5	2.1	0.5	11.2	13.4	16.7	4.9	65.0	83.5	29.0	1.5	1.5	18.0	0.0

給与栄養量表

区分	エネルギー	たんぱく質	脂質	カルシウム	鉄	ビタミンA	ビタミンB1	ビタミンB2	ビタミンC	食塩相当量	食物繊維総量	エネルギー比	たんぱく質比	脂質比			
	単位	kcal	g	g	mg	mg	μg	mg	mg	g	g				%	%	%
未満児	目標数値	506	17	15.4	232	2.4	200	0.3	0.3	21	2	3.7			59.00%	14.00%	27.00%
	実績数値	415	15	13.1	129	1.7	139	0.2	0.2	21	1.8	4.1			57.00%	14.00%	28.00%
以上児	目標数値	522	18	15.9	289	2.8	225	0.4	0.4	23	2	4.5			58.00%	14.00%	28.00%
	実績数値	488	18	15.7	154	2	170	0.3	0.3	25	2.2	4.9			55.00%	15.00%	30.00%

④ 特別保育事業

・ 一時保育

※ 述べ人数での統計

実施月	勤務形態等		緊急・一時的		私的理由等		小計		合計 計	開所日数	利用料収入
	4H未満	4H以上	4H未満	4H以上	4H未満	4H以上	4H未満	4H以上			
4月	3人	16人	15人	11人	1人	16人	10人	43人	53人	22日	131,250円
5月	3人	3人	1人	2人	1人	11人	3人	16人	19人	22日	46,250円
6月	8人	6人	12人	7人	2人	1人	11人	14人	25人	26日	62,500円
7月	5人	7人	15人	11人	2人	0人	11人	18人	29人	25日	70,750円
8月	0人	4人	8人	27人	—人	5人	4人	36人	40人	22日	100,000円
9月	5人	2人	10人	23人	2人	3人	9人	28人	37人	23日	91,250円
10月	2人	2人	8人	20人	5人	3人	8人	25人	33人	24日	81,250円
11月	7人	1人	7人	8人	6人	2人	10人	11人	21人	21日	52,500円
12月	3人	4人	8人	7人	6人	2人	9人	13人	22人	18日	53,750円
1月	0人	4人	8人	2人	0人	7人	4人	13人	17人	21日	38,300円
2月	3人	1人	5人	1人	9人	13人	9人	15人	24人	21日	52,450円
3月	0人	18人	1人	15人	5人	5人	3人	38人	41人	18日	73,800円
合計	19.5人	68人	49人	134人	19.5人	68人	88人	270人	358人	263日	854,050円

総計	
勤務形態等	77.75
緊急・一時的	158.5
私的理由等	77.75
計	314

・ 延長保育(標準、18時以降のみ)

※ 半日利用は、0.5で計算

利用者	4月	5月	6月	7月	8月	9月	10月	11月	12月	1月	2月	3月	年度合計	前年
	利用者	21	25	30	22	20	22	18	24	32	17	23	35	289

・ 休日保育 月別登録者と利用者数

利用者	4月	5月	6月	7月	8月	9月	10月	11月	12月	1月	2月	3月	年度合計	前年
	登録者	10	11	12	18	23	23	27	30	36	40	40	38	308
利用者	14	10	8	15	8	20	17	38	9	23	22	39	223	393

・ 病児保育(体調不良対応型)

利用者	4月	5月	6月	7月	8月	9月	10月	11月	12月	1月	2月	3月	年度合計	前年
	利用者	27	17	21	16	10								91

※ 看護師が産休・育休のため、9月以降実施なし

第三章 施設・備品・設備等

1. 施設整備等 ※ 特記すべきものを挙げる

- ① ハードウェア
 エアコン入れ替え
 園庭一部改修
 モニュメント改修
- ② ソフトウェア
 コドモン導入(月額支払い)

2. 災害・防犯対策

- ① 避難訓練
 毎月 一回実施 詳細は、避難訓練計画表綴り内の実施報告書参照
 避難訓練と同時に消火訓練も実施
- ② 交通安全指導
 毎月 一回実施
 2度 市役所職員、警察署員を招き、交通安全指導を受ける
 各月の詳細は、報告書参照
- ③ 防犯対策
 警備会社による巡回・警備システムの点検
 防犯訓練・防犯教室の開催
 太田警察地域安全課より講師を派遣して頂き、職員向け・園児向けに実施

第四章 地域との連携・協力・交流

1. 地域社会との関係

- ・ライブラリーいないいないばあ(子育て支援拠点事業)
 地域の保護者の方々に、園所有の蔵書を貸し出しする事業を実施。
 貸し出しと共に、様々な遊び・製作・読み聞かせなどを行い、子育て支援の一環として実施している。
 活動実績
 毎週5回 各回 20名ほどの参加者
 月別利用者、登録者数は、下記参照

参加者実績

※ 利用人数は述べ人数

参加人数		4月	5月	6月	7月	8月	9月	10月	11月	12月	1月	2月	3月	合計	前年度比較	
0歳	登録人数	19	9	9	5	3	14	7	12	6	2	3	8	97	12	
	利用人数	親	47	70	65	64	39	71	82	84	73	54	59	55	763	153
		子	72	95	88	88	52	90	117	144	115	91	91	93	1136	324
1歳	登録人数	19	1	3	4	1	1	3	2	0	2	0	0	36	-9	
	利用人数	親	71	85	81	69	46	53	83	69	67	66	55	52	797	-86
		子	71	84	81	69	46	53	83	69	67	66	55	52	796	-84
2歳	登録人数	21	3	0	1	0	1	0	0	0	1	0	0	27	-5	
	利用人数	親	66	66	53	44	35	32	47	67	41	33	30	43	557	347
		子	66	66	53	44	35	32	47	67	41	33	30	43	557	347
登録者合計			59	13	12	10	4	16	10	14	6	5	3	8	160	4
利用者合計			209	245	222	201	133	175	247	280	223	190	176	188	4669	675

- ・各種行事について
各種行事(運動会等)の練習、本番に対するご理解願いの通知
各種行事への参加(運動会、納涼祭等)
- ・地域行事への参加・協力
中町の神輿担ぎ、休憩所として提供
- ・近隣施設への慰問
特別養護老人ホーム 鶴生田園への慰問(年長児)

第五章 その他報告事項