

平成29年度

事業報告書

社会福祉法人 鳥山会
とりやまこども園

第一章 施設運営報告

1. 施設事業状況の推移と報告

① 各クラス人数の推移

4月1日当初 (内 管外)			3月31日 (内 管外)			
年齢	園児人数		年齢	園児人数		増減
0	9名	1	0	27名	2	18
1	35名	0	1	37名		2
2	40名	1	2	40名	1	0
3	44名	2	3	44名	1	0
4	49名	1	4	50名	1	1
5	37名	0	5	37名		0
合計	214名	5	合計	235名	5	21

② 各行事報告

月	日	内容	日	内容
4	3	入園式	28	子どもの日の集会
5	12	園外保育	25	親子遠足(むさしの村)
6	2	歯磨き集会	10	保育参観
	15	おやつ作り	27	交通安全教室
7	6	七夕集会	7	納涼祭
	24	鶴生田園慰問		
		28,29 お泊り保育		
8		夏期保育(7/21より8/31まで)		
9	15	敬老の日の集会		
10	3	運動会リハーサル	7	運動会
	13	引き渡し訓練	26	園外保育
11	8	マラソン大会	14	七五三の日の集会
	22	お遊戯会リハーサル	24	お遊戯会リハーサル
26, 27		お遊戯会リハサール		
12	2	お遊戯会	8	もちつき大会
	22	クリスマス会、終業式		
1	7	冬期保育終了	21	保育参観
2	2	節分の日の集会	5	新入園児説明会
	6	保育参観	8	保育参観
	16	雪遊び遠足	22	おやつ作り
3	2	ひな祭り集会	6	お別れ遠足
	13	交通安全教室	26	お別れ会
	24	卒園式		

内科検診 5月22日 全園児 異常なし
10月30日

歯科検診 5月17日 検診後、保護者に通知

各月ごとに実施したもの

月1回 お誕生会 身体測定
剣道(年長のみ) リトミック(以上児のみ)
交通安全指導
月2回 体育指導(以上児のみ)
スイミング(以上児のみ)

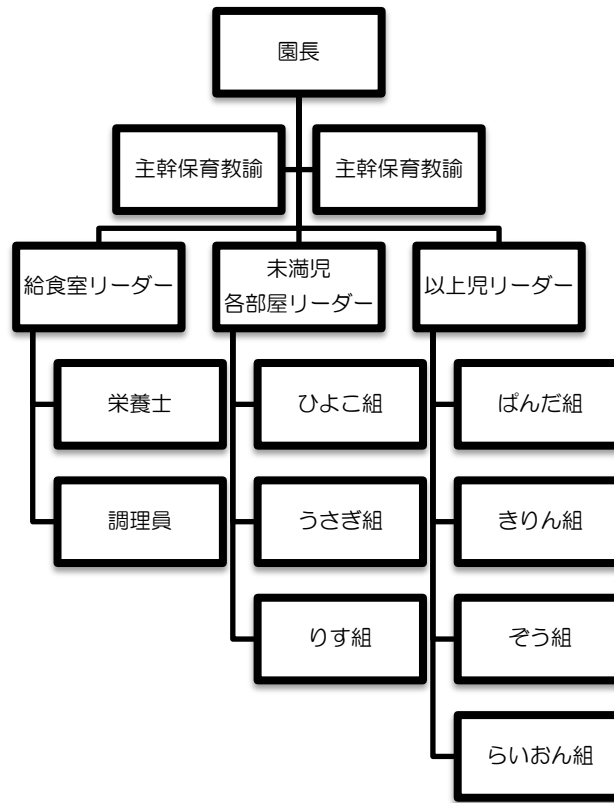
その他行ったもの

4月、7月 保育面談(希望者) 6月、2月 観劇
2月 就学前相談 6月、2月 交通安全指導

第二章 職員関連報告

1. 職員の処遇

① 各クラス構成・組織図



② 職員健康診断

平成29年11月7日

一般財団法人 日本健康管理協会 伊勢前検診プラザ
移動診療車を招き、園にて実施

全職員対象 実施

③ 研修

園外研修 各種団体、企業の研修会へ参加※ 詳細は、研修報告書参照

園内研修 月一回 全体会議を実施
その中で、各種に渡り、研修会・勉強会を実施

③ 給食

年間栄養管理

荷重平均食料構成表

区分		穀類	いも類	砂糖類	菓子類	油脂類	種実類	豆類	魚介類	肉類	卵類	乳類	野菜類	果実類	海藻類	嗜好飲料類	調味料類	調味加工品類
未満児	標数量 (g)	46.0	13.0	3.0	9.0	2.0	0.1	10.5	9.5	9.0	4.0	55.0	55.0	33.0	1.0	5.0	12.0	0.0
	績数量 (g)	43.3	20.4	2.1	4.9	1.7	0.4	8.3	11.8	12.4	4.4	58.8	67.4	36.0	1.5	1.2	15.0	0.0
以上児	標数量 (g)	53.0	27.0	4.0	0.4	10.0	4.0	14.0	12.0	11.0	6.0	63.0	71.0	26.0	1.0	2.0	12.0	0.0
	績数量 (g)	64.3	23.1	2.6	2.5	2.1	0.5	11.2	13.4	16.7	4.9	65.0	83.5	29.0	1.5	1.5	18.0	0.0

給与栄養量表

区分	エネルギー	たんぱく質	脂質	カルシウム	鉄	ビタミンA	ビタミンB1	ビタミンB2	ビタミンC	食塩相当量	食物繊維総量	エネルギー比	たんぱく質比	脂質比	
	単位	kcal	g	g	mg	mg	μg	mg	mg	g	g				%
未満児	目標数値	506	17	15.4	232	2.4	200	0.3	0.3	21	2	3.7	59.00%	14.00%	27.00%
	実績数値	415	15	13.1	129	1.7	139	0.2	0.2	21	1.8	4.1	57.00%	14.00%	28.00%
以上児	目標数値	522	18	15.9	289	2.8	225	0.4	0.4	23	2	4.5	58.00%	14.00%	28.00%
	実績数値	488	18	15.7	154	2	170	0.3	0.3	25	2.2	4.9	55.00%	15.00%	30.00%

④ 特別保育事業

・ 一時保育

※ 述べ人数での統計

実施月	勤務形態等		緊急・一時的		私的理由等		小計		合計計	開所日数	利用料収入	
	4H未満	4H以上	4H未満	4H以上	4H未満	4H以上	4H未満	4H以上				
4月	8人	12人	0人	0人	6人	12人	7人	24人	31人	24日	68,400円	
5月	4人	人	5人	1人	10人	6人	10人	7人	17人	24日	36,700円	
6月	1人	人	0人	6人	7人	5人	4人	11人	15人	26日	39,700円	
7月	3人	1人	0人	0人	17人	16人	10人	17人	27人	25日	67,500円	
8月	0人	0人	0人	0人	9人	12人	5人	12人	17人	26日	41,250円	
9月	0人	0人	0人	0人	13人	3人	7人	3人	10人	24日	23,750円	
10月	0人	0人	0人	0人	12人	2人	6人	2人	8人	25日	20,000円	
11月	0人	0人	0人	0人	15人	3人	8人	3人	11人	24日	27,250円	
12月	0人	0人	0人	0人	8人	4人	4人	4人	8人	23日	21,500円	
1月	2人	3人	0人	0人	3人	10人	3人	13人	16人	23日	32,100円	
2月	0人	4人	1人	5人	2人	10人	2人	19人	21人	22日	44,250円	
3月	1人	3人	2人	5人	9人	7人	6人	15人	21人	26日	52,500円	
合計	9.5人	23人	4人	17人	55.5人	90人	69人	130人	199人	292日	474,900円	
総計												
											勤務形態等	27.75
											緊急・一時的	19
											私的理由等	117.75
											計	164.5

・ 延長保育

※ 半日利用は、0.5で計算

利用者	4月	5月	6月	7月	8月	9月	10月	11月	12月	1月	2月	3月	年度合計	前年
	利用者	79	69	70	47	67	70	75	86	79	91	102	120	955

・ 休日保育

月別登録者と利用者数

利用者	4月	5月	6月	7月	8月	9月	10月	11月	12月	1月	2月	3月	年度合計	前年
	登録者	10	11	12	18	23	23	27	30	36	40	40	38	308
利用者	14	10	8	15	8	20	17	38	9	23	22	39	223	393

第三章 施設・備品・設備等

1. 施設整備等 ※ 特記すべきものを挙げる

- ① ハードウェア
園舎外壁補修工事
エアコン入れ替え

- ② ソフトウェア
ほいくのひきだし(更新&台数追加)

2. 災害・防犯対策

- ① 避難訓練
毎月 一回実施 詳細は、避難訓練計画表綴り内の実施報告書参照
避難訓練と同時に消火訓練も実施
- ② 交通安全指導
毎月 一回実施
2度 市役所職員、警察署員を招き、交通安全指導を受ける
各月の詳細は、報告書参照
- ③ 防犯対策
警備会社による巡回・警備システムの点検
防犯訓練・防犯教室の開催
太田警察地域安全課より講師を派遣して頂き、職員向け・園児向けに実施

第四章 地域との連携・協力・交流

1. 地域社会との関係

- ・ライブラリーいないいないばあ(子育て支援拠点事業)
地域の保護者の方々に、園所有の蔵書を貸し出しする事業を実施。
貸し出しと共に、様々な遊び・製作・読み聞かせなどを行い、子育て支援の一環として実施している。

活動実績

毎週5回 各回 20名ほどの参加者
月別利用者、登録者数は、下記参照

参加者実績

※ 利用人数は述べ人数

参加人数		4月	5月	6月	7月	8月	9月	10月	11月	12月	1月	2月	3月	合計	前年度比較	
0歳	登録人数	22	8	9	6	3	7	5	3	10	6	3	3	85	0	
	利用人数	親子	30	63	89	62	28	51	51	51	55	55	8	67	610	-303
		親子	41	72	96	75	36	79	72	62	61	59	89	70	812	-267
1歳	登録人数	19	5	8	2	1	5	4	0	0	1	0	0	45	-4	
	利用人数	親子	65	71	96	90	58	92	114	92	59	52	45	49	883	201
		親子	64	70	99	91	58	91	114	92	59	49	45	48	880	197
2歳	登録人数	17	2	4	2	3	0	2	0	0	1	1	0	32	10	
	利用人数	親子	32	28	36	30	19	15	15	9	7	8	6	5	210	-76
		親子	32	28	36	30	19	15	15	9	7	8	6	5	210	-70
登録者合計			58	15	21	10	7	12	11	3	10	8	4	3	162	6
利用者合計			137	170	231	196	113	185	201	163	127	116	140	123	3682	-312

- ・各種行事について
各種行事(運動会等)の練習、本番に対するご理解願いの通知
各種行事への参加(運動会、納涼祭等)
- ・地域行事への参加・協力
中町の神輿担ぎ、休憩所として提供
- ・近隣施設への慰問
特別養護老人ホーム 鶴生田園への慰問(年長児)

第五章 その他報告事項

- ・平成29年度より入職
保育教諭 金井 真美
保育教諭 グエン・ティ・ミン・ダイアナ
保育教諭 森 まなみ
保育教諭 上原 嘉代
保育教諭 柿沼 真紀
保育教諭 小暮 沙香(5月より)
看護師 田中 綾夏
- ・平成29年度途中入職
栄養士 岡部 奈美
- ・年度途中、年度末にて退職
保育教諭 森 まなみ