

平成28年度

事業報告書

社会福祉法人 鳥山会
とりやまこども園

第一章 施設運営報告

1. 施設事業状況の推移と報告

① 各クラス人数の推移

4月1日当初 (内 管外)			3月31日 (内 管外)			
年齢	園児人数		年齢	園児人数		増減
0	9名	0	0	29名	1	20
1	36名	1	1	37名		1
2	41名	1	2	40名		-1
3	47名	0	3	47名	1	0
4	36名	0	4	36名	1	0
5	50名	0	5	51名		1
合計	219名		合計	240名	3	21

② 各行事報告

月	日	内容	日	内容
4	3	入園式	23	子どもの日の集会
5	14	園外保育	22	親子遠足(むさしの村)
6	4	歯磨き集会	10	保育参観
	18	おやつ作り	26	観劇
7	7	七夕集会	17	納涼祭
	24	鶴生田園慰問		
		30,31 お泊り保育		
8		夏期保育(7/21より8/31まで)		
9	10	敬老の日の集会	29	運動会リハーサル
10	3	運動会	16	鶴生田園慰問
	29	園外保育		
11	2	オトハコ、コンサート	5	マラソン大会
	13	芋煮会	14	七五三の日の集会
26, 27		お遊戯会リハサール		
12	5	お遊戯会	18	もちつき大会
	24	クリスマス会、終業式	25	冬期保育開始
1	7	冬期保育終了	21	保育参観
2	2	合奏会リハーサル	3	節分の日の集会
	6	器楽合奏会	10	なわとびの日
	25	新年度説明会	26	雪遊び遠足
3	3	ひな祭り集会	8	お別れ遠足
	18	鶴生田園慰問	26	卒園式
	28	職員研修		

内科検診 4月20日 全園児 異常なし
 10月12日
 歯科検診 6月1日 検診後、保護者に通知

各月ごとに実施したもの

月1回 お誕生会 身体測定
 剣道(年長のみ) リトミック(以上児のみ)
 月2回 体育指導(以上児のみ)
 スイミング(以上児のみ)

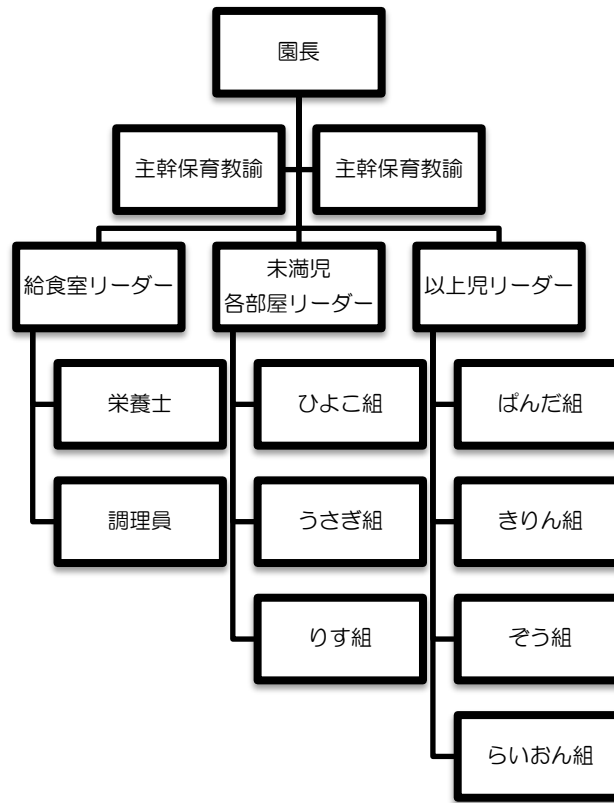
その他行ったもの

4月、7月 保育面談(希望者) 6月、2月 観劇
 2月 就学前相談 6月、2月 交通安全指導

第二章 職員関連報告

1. 職員の処遇

① 各クラス構成・組織図



② 職員健康診断

平成27年12月8日

一般財団法人 日本健康管理協会 伊勢前検診プラザ
移動診療車を招き、園にて実施

全職員対象 実施

③ 研修

園外研修 各種団体、企業の研修会へ参加※ 詳細は、研修報告書参照

園内研修 月一回 全体会議を実施
その中で、各種に渡り、研修会・勉強会を実施

③ 給食

年間栄養管理

荷重平均食料構成表

区分		穀類	いも類	砂糖類	菓子類	油脂類	種実類	豆類	魚介類	肉類	卵類	乳類	野菜類	果実類	海藻類	嗜好飲料類	調味料類	調味加工品類
未満児	標数量 (g)	46.0	13.0	3.0	9.0	2.0	0.1	10.5	9.5	9.0	4.0	55.0	55.0	33.0	1.0	5.0	12.0	0.0
	績数量 (g)	43.3	20.4	2.1	4.9	1.7	0.4	8.3	11.8	12.4	4.4	58.8	67.4	36.0	1.5	1.2	15.0	0.0
以上児	標数量 (g)	53.0	27.0	4.0	0.4	10.0	4.0	14.0	12.0	11.0	6.0	63.0	71.0	26.0	1.0	2.0	12.0	0.0
	績数量 (g)	64.3	23.1	2.6	2.5	2.1	0.5	11.2	13.4	16.7	4.9	65.0	83.5	29.0	1.5	1.5	18.0	0.0