

平成27年度

事業報告書

社会福祉法人 鳥山会
鳥山保育園

第一章 施設運営報告

1. 施設事業状況の推移と報告

① 各クラス人数の推移

4月1日当初 (内 管外)			3月31日 (内 管外)			
年齢	園児人数		年齢	園児人数		増減
0	9名	0	0	33名	1	24
1	35名	1	1	40名		5
2	44名	1	2	48名		4
3	35名	0	3	35名	1	0
4	50名	0	4	51名	1	1
5	45名	0	5	44名		-1
合計	218名		合計	251名	3	33

② 各行事報告

月	日	内容	日	内容
4	3	入園式	23	子どもの日の集会
5	14	園外保育	22	親子遠足(むさしの村)
6	4	歯磨き集会	10	保育参観
	18	おやつ作り	26	観劇
7	7	七夕集会	17	納涼祭
	24	鶴生田園慰問		
		30,31 お泊り保育		
8		夏期保育(7/21より8/31まで)		
9	10	敬老の日の集会	29	運動会リハーサル
10	3	運動会	16	鶴生田園慰問
	29	園外保育		
11	2	オトハコ、コンサート	5	マラソン大会
	13	芋煮会	14	七五三の日の集会
26, 27		お遊戯会リハサール		
12	5	お遊戯会	18	もちつき大会
	24	クリスマス会、終業式	25	冬期保育開始
1	7	冬期保育終了	21	保育参観
2	2	合奏会リハーサル	3	節分の日の集会
	6	器楽合奏会	10	なわとびの日
	25	新年度説明会	26	雪遊び遠足
3	3	ひな祭り集会	8	お別れ遠足
	18	鶴生田園慰問	26	卒園式
	28	職員研修		

内科検診 4月16日 全園児 異常なし
10月29日

歯科検診 6月13日 検診後、保護者に通知

各月ごとに実施したもの

月1回 お誕生会 身体測定
剣道(年長のみ) リトミック(以上児のみ)

月2回 体育指導(以上児のみ)
スイミング(以上児のみ)

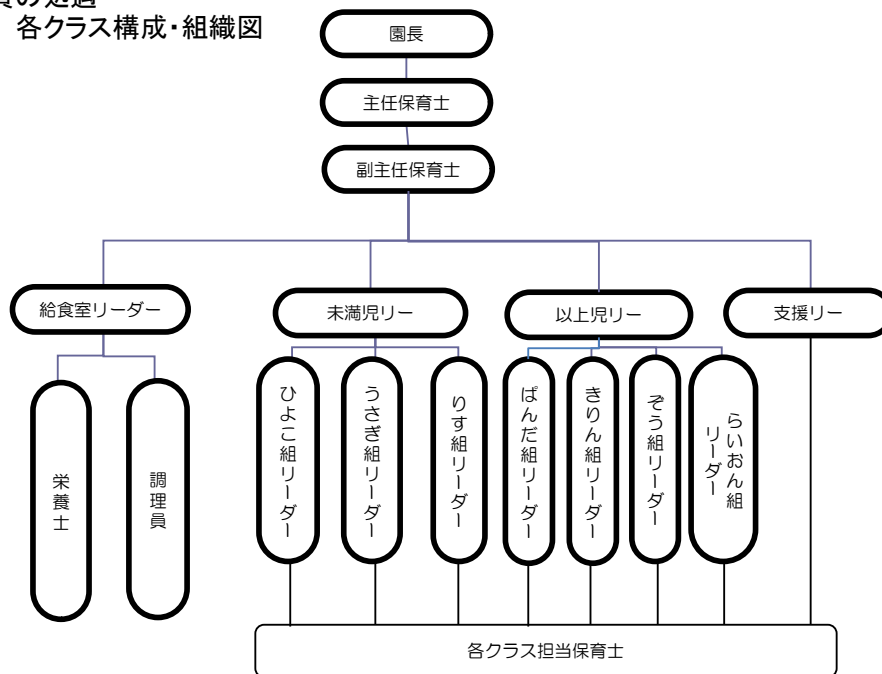
その他行ったもの

4月、7月 保育面談(希望者) 6月、2月 観劇
2月 就学前相談 6月、2月 交通安全指導

第二章 職員関連報告

1. 職員の処遇

① 各クラス構成・組織図



② 職員健康診断

平成27年12月8日

一般財団法人 日本健康管理協会 伊勢前検診プラザ
移動診療車を招き、園にて実施

全職員対象 実施

③ 研修

園外研修 各種団体、企業の研修会へ参加※ 詳細は、研修報告書参照

園内研修 月一回 全体会議を実施
その中で、各種に渡り、研修会・勉強会を実施

③ 給食

年間栄養管理

荷重平均食料構成表

区分		穀類	いも類	砂糖類	菓子類	油脂類	種実類	豆類	魚介類	肉類	卵類	乳類	野菜類	果実類	海藻類	嗜好飲料類	調味料類	調味加工品類
		未満児	標数量 (g)	46.0	13.0	3.0	9.0	2.0	0.1	10.5	9.5	9.0	4.0	55.0	55.0	33.0	1.0	5.0
	績数量 (g)	43.3	20.4	2.1	4.9	1.7	0.4	8.3	11.8	12.4	4.4	58.8	67.4	36.0	1.5	1.2	15.0	0.0
以上児	標数量 (g)	53.0	27.0	4.0	0.4	10.0	4.0	14.0	12.0	11.0	6.0	63.0	71.0	26.0	1.0	2.0	12.0	0.0
	績数量 (g)	64.3	23.1	2.6	2.5	2.1	0.5	11.2	13.4	16.7	4.9	65.0	83.5	29.0	1.5	1.5	18.0	0.0

給与栄養量表

区分	単位	エネルギー	たんぱく質	脂質	カルシウム	鉄	ビタミンA	ビタミンB1	ビタミンB2	ビタミンC	食塩相当量	食物繊維総量	エネルギー比	たんぱく質比	脂質比
		kcal	g	g	mg	mg	μg	mg	mg	mg	g	g			
未満児	目標数値	506	17	15.4	232	2.4	200	0.3	0.3	21	2	3.7	59.00%	14.00%	27.00%
	実績数値	415	15	13.1	129	1.7	139	0.2	0.2	21	1.8	4.1	57.00%	14.00%	28.00%
以上児	目標数値	522	18	15.9	289	2.8	225	0.4	0.4	23	2	4.5	58.00%	14.00%	28.00%
	実績数値	488	18	15.7	154	2	170	0.3	0.3	25	2.2	4.9	55.00%	15.00%	30.00%

④ 特別保育事業

- ・ 一時保育

※ 述べ人数での統計

実施月	勤務形態等		緊急・一時的		私的理由等		小計		合計	開所日数	利用料収入
	4H未満	4H以上	4H未満	4H以上	4H未満	4H以上	4H未満	4H以上	計		
4月	7人	1人			7人	4人	7人	5人	12人	21日	30,000円
5月	7人	7人	1人		6人	3人	7人	10人	17人	23日	42,500円
6月	6人	26人	2人		6人	1人	7人	27人	34人	26日	85,000円
7月	2人	42人			3人	6人	2.5人	48人	50.5人	26日	126,250円
8月		25人				4人	0人	29人	29人	26日	72,500円
9月		2人			4人	5人	2人	7人	9人	23日	22,500円
10月		5人	1人	20人	2人	15人	1.5人	40人	41.5人	26日	101,300円
11月		2人		2人	2人	15人	1人	19人	20人	23日	50,000円
12月		1人	1人	2人	15人	20人	8人	23人	31人	23日	77,500円
1月		1人			8人	24人	4人	25人	29人	22日	42,500円
2月	1人	1人				3人	0.5人	4人	4.5人	24日	11,250円
3月	2人	12人		1人	18人			10人	13人	25日	92,500円
合計	25人	125人	5人	25人	71人	100人	50.5人	250人	300.5人	288日	753,800円
総計											
勤務形態等											137.5
緊急・一時的											27.5
私的理由等											135.5
計											300.5

※ 半日利用は、0.5で計算

- ・ 延長保育

利用者	4月	5月	6月	7月	8月	9月	10月	11月	12月	1月	2月	3月	年度合計	前年
利用者	77	83	92	95	51	97	91	106	89	92	127	112	1112	1519

- ・ 休日保育 月別登録者と利用者数

利用者	4月	5月	6月	7月	8月	9月	10月	11月	12月	1月	2月	3月	年度合計	前年
登録者	10	10	14	22	21	23	23	32	34	36	38	39	302	280
利用者	26	21	17	31	27	21	28	51	34	38	37	38	369	328

第三章 施設・備品・設備等

1. 施設整備等 ※ 特記すべきものを挙げる

- ① ハードウェア
 - 旧学童舎改築事業
太田市より補助金を頂き、年度いっぱい工事完了済み
 - 学童舎新築(法人の事業外)
人数の増加に伴う移転、新築
 - PCの購入
全クラスに新たにPCを購入
- ② ソフトウェア

2. 災害・防犯対策

- ① 避難訓練
毎月 一回実施 詳細は、避難訓練計画表綴り内の実施報告書参照
避難訓練と同時に消火訓練も実施
- ② 交通安全指導
毎月 一回実施
2度 市役所職員、警察署員を招き、交通安全指導を受ける
各月の詳細は、報告書参照
- ③ 防犯対策
警備会社による巡回・警備システムの点検
防犯訓練・防犯教室の開催
太田警察地域安全課より講師を派遣して頂き、職員向け・園児向けに実施

第四章 地域との連携・協力・交流

1. 地域社会との関係

- ・ライブラリーいないいないばぁ(子育て支援拠点事業)
地域の保護者の方々に、園所有の蔵書を貸し出しする事業を実施。
貸し出しと共に、様々な遊び・製作・読み聞かせなどを行い、子育て支援の一環として実施している。
活動実績
毎週5回 各回 20名ほどの参加者
月別利用者、登録者数は、下記参照

参加者実績

※ 利用人数は述べ人数

参加人数		4月	5月	6月	7月	8月	9月	10月	11月	12月	1月	2月	3月	合計	前年度比較	
0歳	登録人数	22	8	9	6	3	7	5	3	10	6	3	3	85	0	
	利用人数	親	30	63	89	62	28	51	51	51	55	55	8	67	610	-303
		子	41	72	96	75	36	79	72	62	61	59	89	70	812	-267
1歳	登録人数	19	5	8	2	1	5	4	0	0	1	0	0	45	-4	
	利用人数	親	65	71	96	90	58	92	114	92	59	52	45	49	883	201
		子	64	70	99	91	58	91	114	92	59	49	45	48	880	197
2歳	登録人数	17	2	4	2	3	0	2	0	0	1	1	0	32	10	
	利用人数	親	32	28	36	30	19	15	15	9	7	8	6	5	210	-76
		子	32	28	36	30	19	15	15	9	7	8	6	5	210	-70
登録者合計			58	15	21	10	7	12	11	3	10	8	4	3	162	6
利用者合計			137	170	231	196	113	185	201	163	127	116	140	123	3682	-312

- ・各種行事について
各種行事(運動会等)の練習、本番に対するご理解願いの通知
各種行事への参加(運動会、納涼祭等)
- ・地域行事への参加・協力
中町の神輿担ぎ、休憩所として提供
- ・近隣施設への慰問
特別養護老人ホーム 鶴生田園への慰問(年長児)

第五章 その他報告事項

- ・年度当初・途中より、入職

保育士	吉田	一美
保育士	土井	葉月
保育士	加藤	明日香

- ・28年度より入職

保育教諭	横澤	由佳
保育教諭	後藤	祥平
保育教諭	上田	結愛
保育教諭	西川	亜希

- ・年度末にて退職

保育士	吉田	美紀子
保育士	尾内	春香
保育士	星野	英子
看護師	石関	昌代