

平成26年度

事業報告書

社会福祉法人 鳥山会
鳥山保育園

第一章 施設運営報告

1. 施設事業状況の推移と報告

① 各クラス人数の推移

4月1日当初 (内 管外)			3月31日 (内 管外)			
年齢	園児人数		年齢	園児人数	増減	
0	3名	0	0	19名	16	
1	34名	1	1	36名	2	
2	45名	0	2	48名	3	
3	46名	1	3	46名	1	0
4	42名	1	4	42名	1	0
5	43名	0	5	43名		0
合計	213名		合計	234名	2	21

② 各行事報告

月	日	内容	日	内容
4	3	入園式	25	子どもの日の集会
5	15	園外保育	25	親子遠足(澁川スカイランドパーク)
6	4	歯磨き集会	15	おやつ作り
	7	観劇	11	保育参観
7	7	七夕集会	18	納涼祭
	24	鶴生田園慰問		
8		31, 1 お泊り保育		
		夏期保育(7/21より8/31まで)		
9	12	敬老の日の集会	30	運動会リハーサル
10	4	運動会	16	鶴生田園慰問
	30	保護者会主催行事	31	園外保育
		オトハコ、コンサート		
11	5	マラソン大会	13	芋煮会
	14	七五三の日の集会	27, 28	お遊戯会リハサル
12	6	お遊戯会	19	もちつき大会
	24	クリスマス会、終業式	25	冬期保育開始
1	7	冬期保育終了	6	おやつ作り
	21	保育参観	29, 30	合奏会リハーサル
2	3	節分の日の集会	7	器楽合奏会
	10	なわとびの日	12	新年度説明会
	20	雪遊び遠足		
3	3	ひな祭り集会	10	お別れ遠足
	18	鶴生田園慰問	20	終了式
	21	卒園式	28	職員研修

内科検診 4月16日 全園児 異常なし

10月29日

歯科検診 6月13日 検診後、保護者に通知

各月ごとに実施したもの

月1回 お誕生会 身体測定

剣道(年長のみ) リトミック(以上児のみ)

月2回 体育指導(以上児のみ)

スイミング(以上児のみ)

その他行ったもの

4月、7月 保育面談(希望者)

6月、2月 観劇

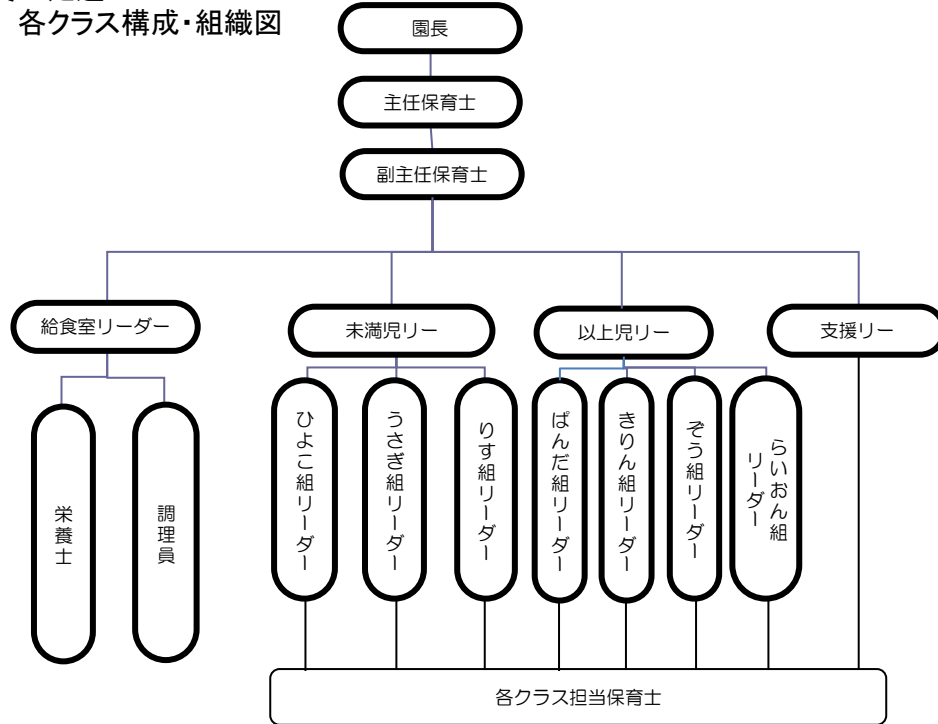
2月 就学前相談

6月、2月 交通安全指導

第二章 職員関連報告

1. 職員の処遇

① 各クラス構成・組織図



② 職員健康診断

平成26年12月12日

一般財団法人 日本健康管理協会 伊勢前検診プラザ
移動診療車を招き、園にて実施

全職員対象 実施

③ 研修

園外研修 各種団体、企業の研修会へ参加※ 詳細は、研修報告書参照

園内研修 月一回 全体会議を実施
その中で、各種に渡り、研修会・勉強会を実施
園内研修の様子

③ 給食

年間栄養管理

荷重平均食料構成表

区分		穀類	いも類	砂糖類	菓子類	油脂類	種実類	豆類	魚介類	肉類	卵類	乳類	野菜類	果実類	海藻類	嗜好飲料類	調味料類	調味加工品類
未満児	標数量 (g)	46.0	13.0	3.0	9.0	2.0	0.1	10.5	9.5	9.0	4.0	55.0	55.0	33.0	1.0	5.0	12.0	0.0
	績数量 (g)	43.3	20.4	2.1	4.9	1.7	0.4	8.3	11.8	12.4	4.4	58.8	67.4	36.0	1.5	1.2	15.0	0.0
以上児	標数量 (g)	53.0	27.0	4.0	0.4	10.0	4.0	14.0	12.0	11.0	6.0	63.0	71.0	26.0	1.0	2.0	12.0	0.0
	績数量 (g)	64.3	23.1	2.6	2.5	2.1	0.5	11.2	13.4	16.7	4.9	65.0	83.5	29.0	1.5	1.5	18.0	0.0

給与栄養量表

区分	単位	エネルギー	たんぱく質	脂質	カルシウム	鉄	ビタミンA	ビタミンB1	ビタミンB2	ビタミンC	食塩相当量	食物繊維総量	エネルギー比	たんぱく質比	脂質比
		kcal	g	g	mg	mg	μg	mg	mg	mg	g	g	%	%	%
未満児	目標数値	506	17	15.4	232	2.4	200	0.3	0.3	21	2	3.7	59.00%	14.00%	27.00%
	実績数値	415	15	13.1	129	1.7	139	0.2	0.2	21	1.8	4.1	57.00%	14.00%	28.00%
以上児	目標数値	522	18	15.9	289	2.8	225	0.4	0.4	23	2	4.5	58.00%	14.00%	28.00%
	実績数値	488	18	15.7	154	2	170	0.3	0.3	25	2.2	4.9	55.00%	15.00%	30.00%

④ 特別保育事業
業務実績

・ 土曜保育

クラス	月	4月	5月	6月	7月	8月	9月	10月	11月	12月	1月	2月	3月	合計	月平均	
ぱんだ	利用者数	17	20	16	15	8	10	6	6	12	6	4	3	123	10.3	
きりん	利用者数	13	18	16	15	11	20	17	20	14	16	13	11	184	15.3	
ぞう	利用者数	19	20	22	18	14	18	14	28	15	22	20	12	222	18.5	
らいおん	利用者数	10	17	14	16	10	19	17	18	14	15	13	11	174	14.5	述べ総利用人数
りす	利用者数	13	11	13	13	14	11	11	20	10	16	17	9	158	13.2	1244
うさぎ	利用者数	18	22	22	17	16	25	14	23	20	22	18	21	238	19.8	前年度
ひよこ	利用者数	5	7	10	7	11	16	12	19	13	17	15	13	145	12.1	1004

・ 一時保育

※ 述べ人数での統計

		4月		5月		6月		7月		8月		9月		10月		11月		12月		1月		2月		3月		
		半	全	半	全	半	全	半	全	半	全	半	全	半	全	半	全	半	全	半	全	半	全	半	全	
0歳	1																									
	2																									
	3	3		4		1		3		3	1	16	1	4		5		8	1	4		8	6	16	9	
1歳	1																									
	2																									
	3																									
2歳	1					1		1					1			4			8					3		
	2						1	2																		
	3	12	5	11	6	6	14				5		2		6		3	1	5		5	1	3	1		
以上	1																									
	2																									
	3	10	23															1	1							
合計	1	0	0	0	0	1	0	1	0	0	0	1	0	0	4	0	0	8	0	0	0	3	0	0		
	2	0	0	0	0	0	1	2	0	0	0	0	0	0	0	0	0	0	0	0	0	0	0	0		
	3	25	28	15	6	7	0	17	0	3	1	21	1	6	0	11	0	12	3	9	0	13	7	19	10	
合計	25	28	15	6	7	1	18	3	3	1	21	2	6	0	15	0	12	11	9	0	13	10	19	10		

- 1 = 勤務形態等
- 2 = 緊急・一時的
- 3 = 私的理由等

総計	
勤務形態等	16
緊急・一時的	2.5
私的理由等	135
計	153.5

・ 延長保育

※ 半日利用は、0.5で計算

利用者	4月	5月	6月	7月	8月	9月	10月	11月	12月	1月	2月	3月	年度合計	前年
利用者	101	121	127	135	110	120	125	107	116	115	118	153	1448	1519

・ 休日保育

月別登録者と利用者数

利用者	4月	5月	6月	7月	8月	9月	10月	11月	12月	1月	2月	3月	年度合計	前年
登録者	12	17	17	24	26	32	31	31	35	37	38	39	339	280
利用者	19	13	11	28	15	37	25	36	20	27	34	33	298	328

第三章 施設・備品・設備等

1. 施設整備等 ※ 特記すべきものを挙げる

① ハードウェア

消火栓用非常電源

消防設備強化の一貫で行う 消防署の点検済み
工事については、指名競争入札にて実施
(平成26年度にずれ込んだため、次年度に支払)

0歳児クラス増築

市の完了検査も実施済み

登記、定款の変更等、事務的な処理は全て終了しています。

② ソフトウェア

園児情報管理ソフト「ほいくのひきだし」

2. 災害・防犯対策

① 避難訓練

毎月 一回実施

詳細は、避難訓練計画表綴り内の実施報告書参照
避難訓練と同時に消火訓練も実施

② 交通安全指導

毎月 一回実施

2度 市役所職員、警察署員を招き、交通安全指導を受ける
各月の詳細は、報告書参照

③ 防犯対策

警備会社による巡回・警備システムの点検

防犯訓練・防犯教室の開催

太田警察地域安全課より講師を派遣して頂き、職員向け・園児向けに実施

第四章 地域との連携・協力・交流

1. 地域社会との関係

・ライブラリーいないいないばあ(子育て支援拠点事業)

地域の保護者の方々に、園所有の蔵書を貸し出しする事業を実施。

貸し出しと共に、様々な遊び・製作・読み聞かせなどを行い、子育て支援の一環として実施している。

活動実績

毎週3回 各回 20名ほどの参加者

利用登録者数 40名程度

参加者実績

※ 利用人数は述べ人数

参加人数		4月	5月	6月	7月	8月	9月	10月	11月	12月	1月	2月	3月	合計	前年度比較	
0歳	登録人数	20	5	7	7	4	10	13	5	0	8	3	3	85	16	
	利用人数	親	30	49	56	77	52	83	129	98	83	80	102	74	913	182
		子	46	69	74	98	62	103	150	111	94	90	103	79	1079	191
1歳	登録人数	21	6	6	6	1	2	3	2	1	0	1	0	49	7	
	利用人数	親	53	65	71	70	34	67	75	63	51	47	51	35	682	88
		子	54	68	73	69	34	67	74	63	51	44	51	35	683	64
2歳	登録人数	15	0	2	2	1	0	2	0	0	0	0	0	22	3	
	利用人数	親	37	37	38	39	21	27	23	16	13	13	11	11	286	-26
		子	37	37	36	39	21	27	22	15	12	12	11	11	280	-64
登録者合計			56	11	15	15	6	12	18	7	1	8	4	156	26	
利用者合計			137	174	183	206	117	197	246	189	157	146	165	125	3994	445

- ・各種行事について
各種行事(運動会等)の練習、本番等の騒音等に対するご理解願いの通知
各種行事への参加(運動会、納涼祭等)
- ・地域行事への参加・協力
中町の神輿担ぎ、休憩所として提供
- ・近隣施設への慰問
特別養護老人ホーム 鶴生田園への慰問(年長児)

第五章 その他報告事項

- | | |
|---------------|-----------|
| ・年度当初・途中より、入職 | ・27年度より入職 |
| 保育士 久保田 亜紀 | 保育士 竹川 静香 |
| 保育士 一条 美保 | 保育士 上村 望美 |
-
- ・年度末にて退職
保育士 塚越 理紗