

平成23年度

事業報告書

社会福祉法人 鳥山会  
鳥山保育園

# 第一章 施設運営報告

## 1. 施設事業状況の推移と報告

### ① 各クラス人数の推移

4月1日当初		3月31日	
年齢	園児人数	年齢	園児人数
0	8名	0	33名
1	39名	1	47名
2	45名	2	46名
3	44名	3	44名
4	41名	4	42名
5	43名	5	42名
合計	220名	合計	254名

### ② 各行事報告

月	日	内容	日	内容
4	5	入園式	28	子どもの日の集会
5	12	園外保育の日	26	春の親子遠足
6	4	歯磨き集会 観劇	10	おやつ作り
7	7	七夕集会	8	納涼祭
	30,31	お泊り保育		
8	夏期保育(7/21より8/31まで)			
9	17	敬老の日の集会		
	28	運動会リハーサル		
10	2	運動会	27	園外保育
11	15	七五三の日の集会		芋煮会
12	4	お遊戯会	17	もちつき大会
	22	クリスマス会、終業式		
1	11	始業式 マラソン大会	13	おやつ作り
2	3	節分の日の集会	12	鶴生田園慰問
	5	なわとびの日	19	雪遊び遠足
3	3	ひな祭り集会	10	お別れ遠足
	14	鶴生田園慰問	23	終了式
	20	卒園式	28, 29	職員研修

内科検診 5月18日 全園児 異常なし  
 歯科検診 5月30日 検診後、保護者に通知

#### 各月ごとに実施したもの

月1回 お誕生会 身体測定  
 剣道(年長のみ) リトミック(以上児のみ)  
 月2回 体育指導(以上児のみ)  
 スイミング(以上児のみ)

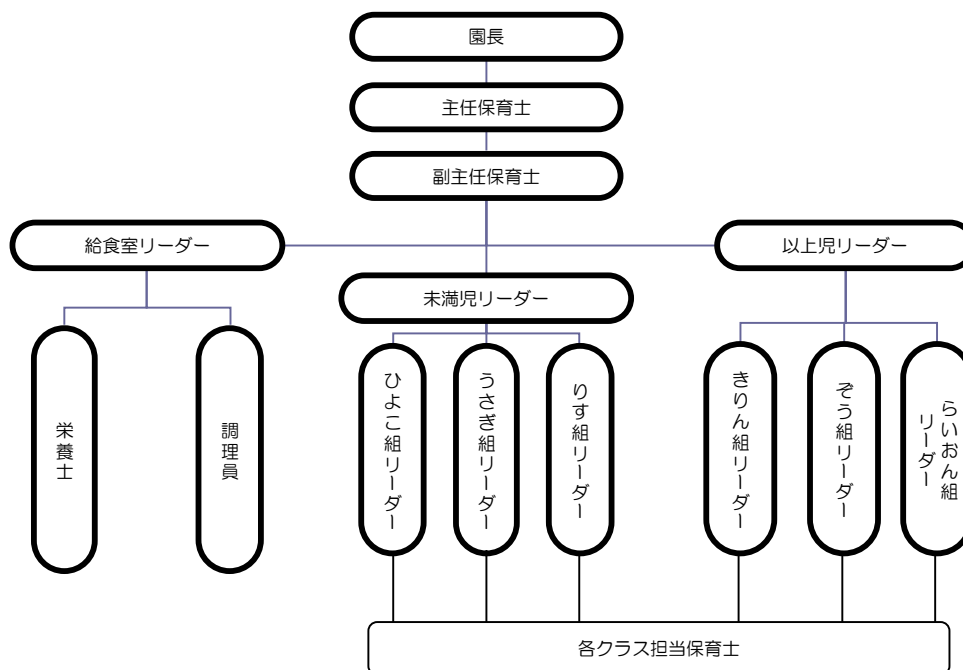
#### その他行ったもの

4月、7月 保育面談(希望者) 6月、2月 観劇  
 2月 就学前相談 6月、2月 交通安全指導  
 2月 幼・保・小連絡協議会 公開保育

## 第二章 職員関連報告

### 1. 職員の処遇

#### ① 各クラス構成・組織図



#### ② 職員健康診断

本島総合病院の移動診療車を招き全職員対象 実施

#### ③ 研修

園外研修 各種団体、企業の研修会へ参加 ※ 詳細は、研修報告書参照

園内研修 月一回 全体会議を実施  
 その中で、各種に渡り、研修会・勉強会を実施  
 園内研修の様子

#### ③ 給食

年間栄養管理

荷重平均食料構成表

区分		穀類	いも類	砂糖類	菓子類	油脂類	種実類	豆類	魚介類	肉類	卵類	乳類	野菜類	果実類	海藻類	嗜好飲料類	調味料類	調味加工品類
未満児	目標数量 (g)	46	13	3	9	2	0.1	11	9.5	9	4	55	55	33	1	5	12	0
	実績数量 (g)	44	18	2.3	28	2.5	0.4	17	14	17	2.1	73	60	42	0.9	16	11	0
以上児	目標数量 (g)	53	27	4	0.4	10	4	14	12	11	6	63	71	26	1	2	12	0
	実績数量 (g)	55	22	2.8	7.9	3	0.5	23	17	21	2.6	63	75	36	1.1	6.7	14	0

給与栄養量表

区分	エネルギー	たんぱく質	脂質	カルシウム	鉄	ビタミンA	ビタミンB1	ビタミンB2	ビタミンC	食塩相当量	食物繊維総量	炭水化物 エネルギー比	たんぱく質 エネルギー比	脂質 エネルギー比	
	単位	kcal	g	g	mg	mg	μg	mg	mg	g	g				%
未満児	目標数値	503	10	25	214	2.7	125	0.3	0.3	20	2	5	39.01%	48.17%	24.86%
	実績数値	420	15	11.7	152	1.3	619	0.2	0.3	30	2.1	3.2	25.20%	55.40%	25.10%
以上児	目標数値	532	10	10	282	2	150	0.3	0.4	18	2.5	6.8	39.39%	49.81%	26.92%
	実績数値	430	17	13.3	154	1.4	723	0.2	0.3	31	2.5	3.9	30.00%	57.00%	27.80%

④ 特別保育事業  
業務実績

・ 土曜保育

クラス	月	4月	5月	6月	7月	8月	9月	10月	11月	12月	1月	2月	3月	合計	月平均	(人)	(人)
らいおん	利用者数	29	27	24	31	13	31	35	30	17	36	26	21	320	26.7		
ぞう	利用者数	20	21	27	25	10	22	20	23	15	21	14	12	230	19.2		
きりん	利用者数	8	12	10	5	3	7	9	12	6	6	6	4	88	7.3		
ぱんだ	利用者数	17	23	18	28	13	22	19	26	17	27	22	16	248	20.7		
うさぎ	利用者数	16	22	17	22	6	19	19	23	16	30	30	30	250	20.8		
ひよこ	利用者数	7	13	19	28	11	16	29	34	24	29	19	19	248	20.7	述べ総利用人数	1662

・ 一時保育 ※ 述べ人数での統計

	4月		5月		6月		7月		8月		9月		10月		11月		12月		1月		2月		3月	
	半	全	半	全	半	全	半	全	半	全	半	全	半	全	半	全	半	全	半	全	半	全	半	全
1	3	22	4	18	8	22	6	4	22	0	14	13	12	1	14	5	5	9	22	0	12	20	18	3
2	18	4	4	1	2	0	7	1	4	0	2	1	3	1	3	4	1	0	7	0	1	3	6	11
3	15	9	3	10	5	2	14	7	10	1	4	2	6	1	5	1	9	0	9	11	4	4	12	2
合計	36	35	11	29	15	24	27	12	36	1	20	16	21	3	22	10	15	9	38	11	17	27	36	16

- 1 = 勤務形態等
- 2 = 緊急・一時的
- 3 = 私的理由等

総計	
勤務形態等	##
緊急・一時的	55
私的理由等	98
計	##

※ 半日利用は、2日で1とする

・ 延長保育

利用者	利用区分	4月	5月	6月	7月	8月	9月	10月	11月	12月	1月	2月	3月	年度合計	前年
	利用者	174	168	206	138	97	214	164	149	162	167	191	239	2069	2069

・ 休日保育

月別登録者と利用者数

利用者	利用区分	4月	5月	6月	7月	8月	9月	10月	11月	12月	1月	2月	3月	年度合計	前年
	登録者	21	20	18	21	22	22	24	26	27	26	26	26	279	114
	利用者	49	31	29	33	26	40	39	42	35	40	34	44	442	276

### 第三章 施設・備品・設備等

#### 1. 施設整備等 ※ 特記すべきものを挙げる

- ① ハードウェア  
以上児、テラス改修工事  
ぱんだ組増設工事
- ② ソフトウェア  
特記すべき購入物無し

#### 2. 災害・防犯対策

- ① 避難訓練  
毎月 一回実施      詳細は、避難訓練計画表綴り内の実施報告書参照  
避難訓練と同時に消火訓練も実施
- ② 交通安全指導  
毎月 一回実施  
2度 市役所職員、警察署員を招き、交通安全指導を受ける  
各月の詳細は、報告書参照
- ③ 防犯対策  
警備会社による巡回・警備システムの点検

### 第四章 地域との連携・協力・交流

#### 1. 地域社会との関係

- ・ライブラリーーないないないばあ(子育て支援拠点事業)  
地域の保護者の方々に、園所有の蔵書を貸し出しする事業を実施。  
貸し出しと共に、様々な遊び・製作・読み聞かせなどを行い、子育て支援の一環として実施している。  
活動実績  
毎週3回      各回 20名ほどの参加者  
利用登録者数 40名程度

参加者実績

※ 利用人数は述べ人数

参加人数	4月	5月	6月	7月	8月	9月	10月	11月	12月	1月	2月	3月	合計	前年度比較
0歳	登録人数	6	5	6	1	1	5	1	6	0	4	0	35	6
	利用人数	9	24	36	39	20	43	52	41	32	43	38	411	143
1歳	登録人数	28	1	0	0	0	0	0	0	1	0	0	30	-8
	利用人数	40	47	61	63	36	41	50	50	27	37	30	505	-121
2歳	登録人数	15	2	0	3	0	0	0	0	1	0	0	21	-11
	利用人数	26	39	42	47	25	30	40	34	20	32	24	381	-237
登録者合計	49	8	6	4	1	5	1	6	1	5	0	0	86	-13
利用者合計	75	110	139	149	81	114	142	125	79	112	92	79	1297	-215

- ・各種行事  
各種行事(運動会等)の練習、本番等の騒音等に対するご理解願いの通知  
各種行事への参加(運動会、納涼祭等)
- ・近隣施設への慰問  
特別養護老人ホーム 鶴生田園への慰問(年長児)

## 第五章 その他報告事項

・年度当初・途中より、入職  
 青木 恵子 保育士  
 青木 美幸 保育士  
 久保田 亜紀 保育士  
 本間 理絵子 調理師

・23年度より入職  
 福島 まり子 保育士  
 天笠 亜耶 調理師  
 泉 奈穂 調理師

・年度末にて退職  
 青木 美幸 保育士  
 久保田 亜紀 保育士  
 三瓶 美幸 調理師